

Das Obere Maintal

Die breite Aue des oberen Mains ist von der Nutzung des Menschen geprägt. Der Bau von Siedlungen, Gewerbegebieten, Verkehrswegen und vor allem der Kiesabbau haben in den letzten Jahrzehnten viele naturnahe Flächen beansprucht.

Zwischen Burgkunstadt und Bamberg blieben jedoch auch naturnahe Bereiche im Maintal erhalten oder wurden renaturiert. Die artenreichen Wiesen, Auwälder und natürlich gestalteten Baggerseen beherbergen zahlreiche seltene Tier- und Pflanzenarten.



LIFE-Natur - Was ist das?

Der Erhalt der biologischen Vielfalt ist ein wichtiges Ziel der Europäischen Union (EU). Zu diesem Zweck hat die EU unter der Bezeichnung Natura 2000 ein europäisches Schutzgebietsnetz ausgewiesen. Bestehend aus Vogelschutzgebieten und FFH-Gebieten (Fauna-Flora-Habitat-Gebieten) legt es die Grundlage für einen europaweiten Biotopverbund.

Viele dieser Gebiete brauchen gezielte Pflege- und Entwicklungsmaßnahmen, damit ihre ökologische Qualität gesichert oder verbessert wird. Um die Mitgliedstaaten hierbei zu unterstützen, hat die EU das Europäische Förderprogramm LIFE-Natur ins Leben gerufen.

Für das Maintal haben sich die Landkreise Bamberg und Lichtenfels zusammengetan und das LIFE-Natur-Projekt Oberes Maintal beantragt. Weitere Projektpartner sind Landesbund für Vogelschutz in Bayern e.V. und Bund Naturschutz in Bayern e.V. Unterstützt wird das Projekt von zahlreichen Kommunen, Behörden, Vereinen und Institutionen.

Impressum

Herausgeber:
Landratsamt Lichtenfels
Kronacher Straße 28 - 30
96215 Lichtenfels

Konzept, Grafik, Layout & Satz:
Team 4, Landschafts + Ortsplanung, Nürnberg
sf-mediadesign, Lichtenfels

Anfahrt



LIFE-Natur-Projekt
Oberes Maintal



Naturerlebnisweg Michelau - Rudufersee



Der Naturerlebnisweg Rudufersee

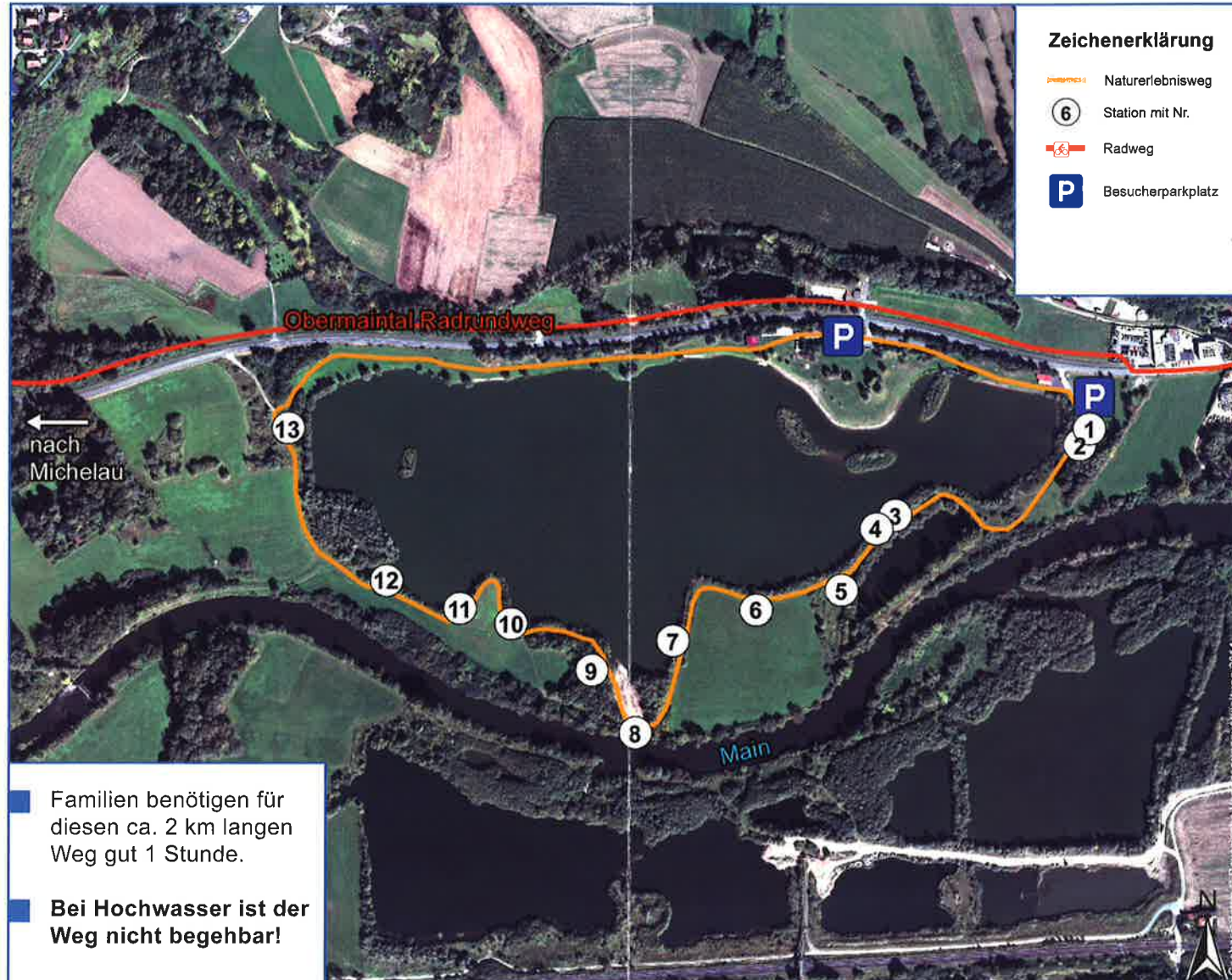
Der Rudufersee wurde, anders als viele Baggerseen im Maintal, speziell als Badesee angelegt.

Gespeist wird der See durch das Grundwasser.

Die Nordseite des Sees bietet beste Voraussetzungen für Badegäste, am Südufer finden sich noch viele, für das Maintal typische Landschaftsstrukturen.

Der Naturerlebnisweg führt als Rundweg um den See.

An 13 Stationen werden Elemente der Natur- und Kulturlandschaft vorgestellt.



Stationen

- 1 LIFE-NaturProjekt Oberes Maintal
- 2 Naturerlebnisweg Rudufersee
- 3 Wie kommt der Kies ins Maintal?
- 4 Warum sind Kieselsteine unterschiedlich?
- 5 Bäume im Auwald
- 6 Lebensräume im Maintal
- 7 Vogelbeobachtung
- 8 Fische in Main und Baggersee
- 9 Wildnisgebiet Auwald
- 10 Flachufer mit Röhricht
- 11 Vogelbeobachtung
- 12 Ranne
- 13 Weiden

